

**UPSKILL**

*Società specializzata nella Formazione Continua,  
Superiore di*

**ergonGROUP**

# Siamo **Upskill**, società di ErgonGroup, **specializzata nella Formazione Continua e Superiore.**

ErgonGroup è un gruppo **attivo da 20 anni** che accompagna organizzazioni, persone e territori nella **crescita** e nel **cambiamento** con un approccio **etico e sostenibile**.

Agiamo sugli asset fondamentali per la crescita e per l'innovazione: le **Persone** e le **Tecnologie**.

Con le nostre società offriamo servizi di **consulenza strategica e digitalizzazione**, di **formazione**, di **ricerca e selezione del personale** e **politiche attive per il lavoro**.

---

**RESOL/E**

Consulenza strategica,  
digitalizzazione e sostenibilità



**UPSKILL**

Formazione per le imprese  
e le persone



**JÖbros**

Agenzia per il lavoro  
non convenzionale



---

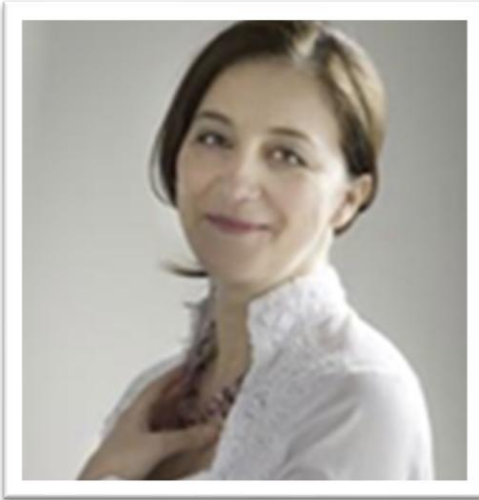
**ergonGROUP**

---

# PRIMA DI INIZIARE



Controlla che l'audio del microfono  
sia disattivato



## **Presentiamoci**

**SPEAKER**

**SILVANA TIANI**

Psicologa, ricercatrice e formatrice  
Presidente Centro Studi Podresca

È Presidente del Centro Studi Podresca APS, ente dedicato alla ricerca e alla formazione per lo sviluppo delle abilità umane nell'arco della vita. È co-autrice della ricerca Scienze delle Abilità Umane e di numerosi libri, manuali e video-corsi. Relatrice in contesti universitari, convegni nazionali e internazionali, ha presentato i propri lavori anche presso le Nazioni Unite e università statunitensi. È co-autrice del percorso Business Synergy e docente in progetti formativi aziendali e regionali.



## Presentiamoci

**SPEAKER**

**SILVANO BRUNELLI**

Ricercatore e formatore

Direttore della Ricerca del Centro Studi Podresca

È Direttore della Ricerca del Centro Studi Podresca APS e co-autore della ricerca Scienze delle Abilità Umane, un sistema strutturato di sviluppo delle abilità personali applicate alla vita e al lavoro. Autore di saggi e quaderni di ricerca, è relatore in convegni nazionali e internazionali su temi legati a etica, educazione e maturità personale. È co-autore e docente del percorso Business Synergy, la cui efficacia è stata oggetto di ricerca universitaria, e svolge attività formativa in ambito aziendale e istituzionale.



# La Persona Cresce mentre Lavora

## Finalità



## ⬆️ Approccio basato sulle abilità



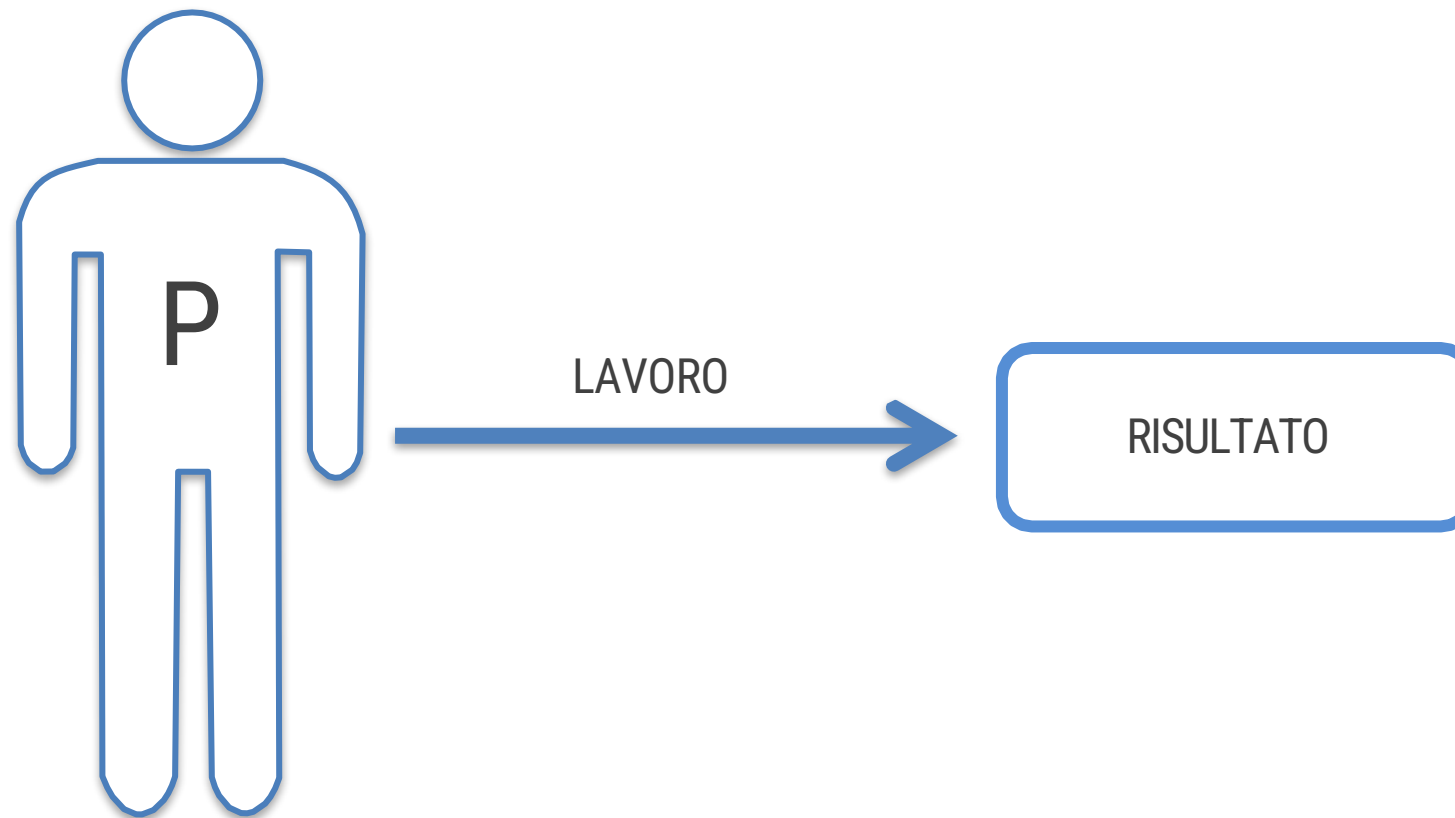
Crescendo sul piano umano e sviluppando appieno le proprie risorse, la persona rende più efficace ed incisiva la sua azione professionale, poiché i risultati diventano naturale conseguenza del suo comportamento.

## ↑ Definizione di crescita



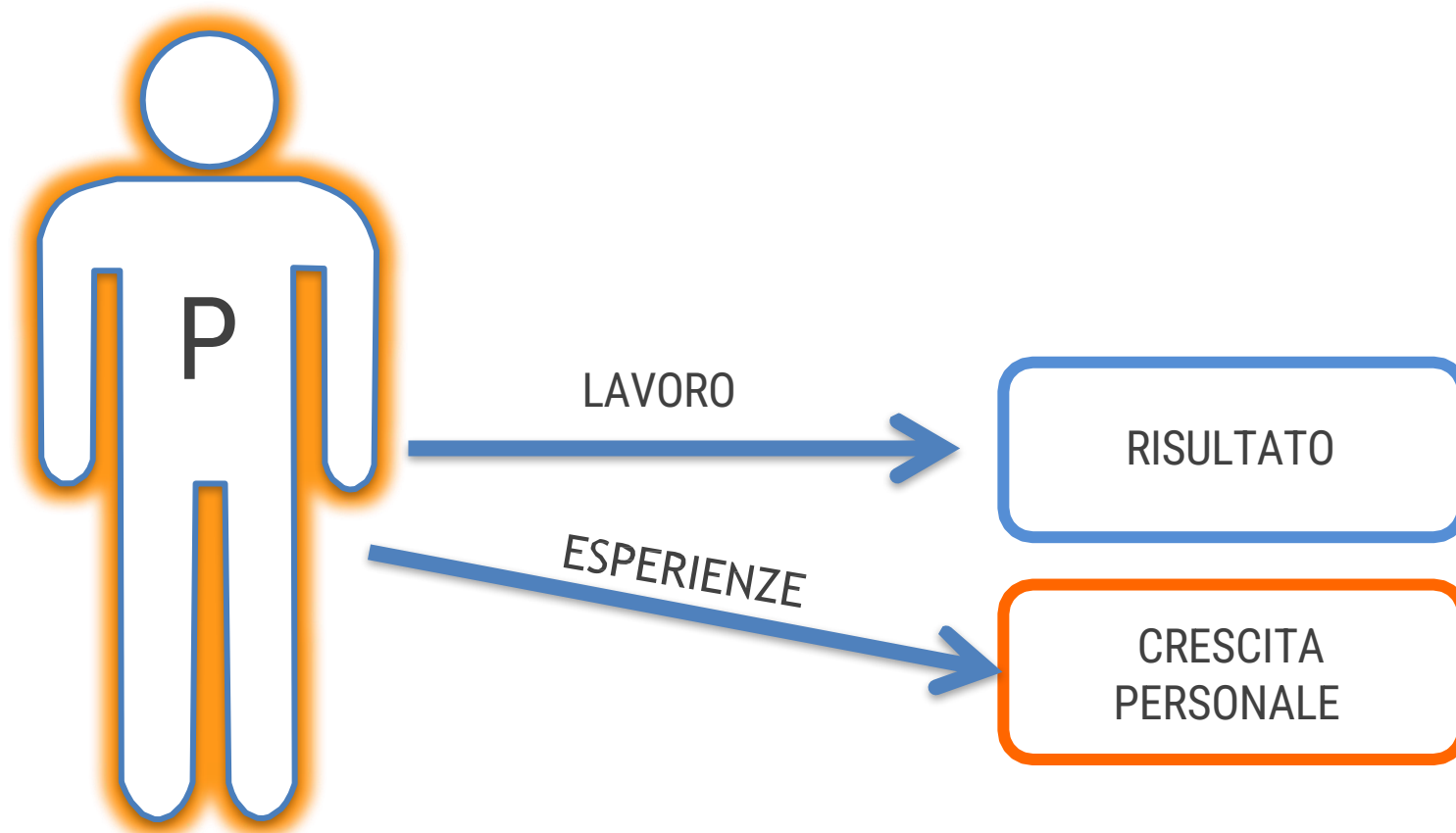
La persona si trasforma in modo positivo:  
acquisisce nuove conoscenze, sviluppa le sue abilità personali,  
perfeziona le abilità di relazione, matura sul piano umano,  
compie passi di auto-realizzazione professionale.

## ⬆️ La percezione della persona



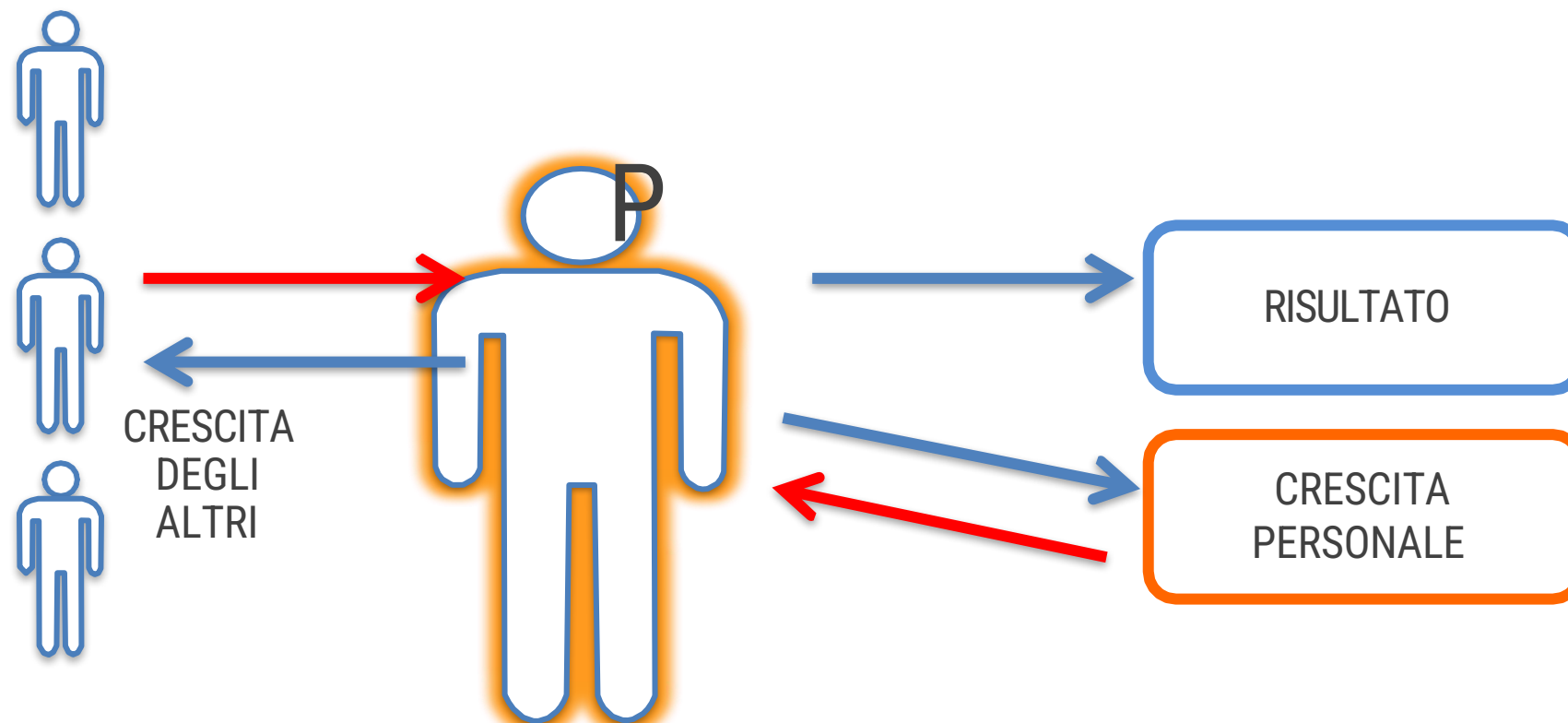
Le capacità e le risorse personali servono per raggiungere il risultato

## 📈 Una nuova percezione della persona



Esperienze professionali vissute interagendo con abilità attivano processi di crescita personale.

## ⬆️ La crescita personale come meta



Al raggiungimento degli obiettivi professionali possiamo sommare nuove mete nell'ambito della crescita personale.

# Metodo di lavoro



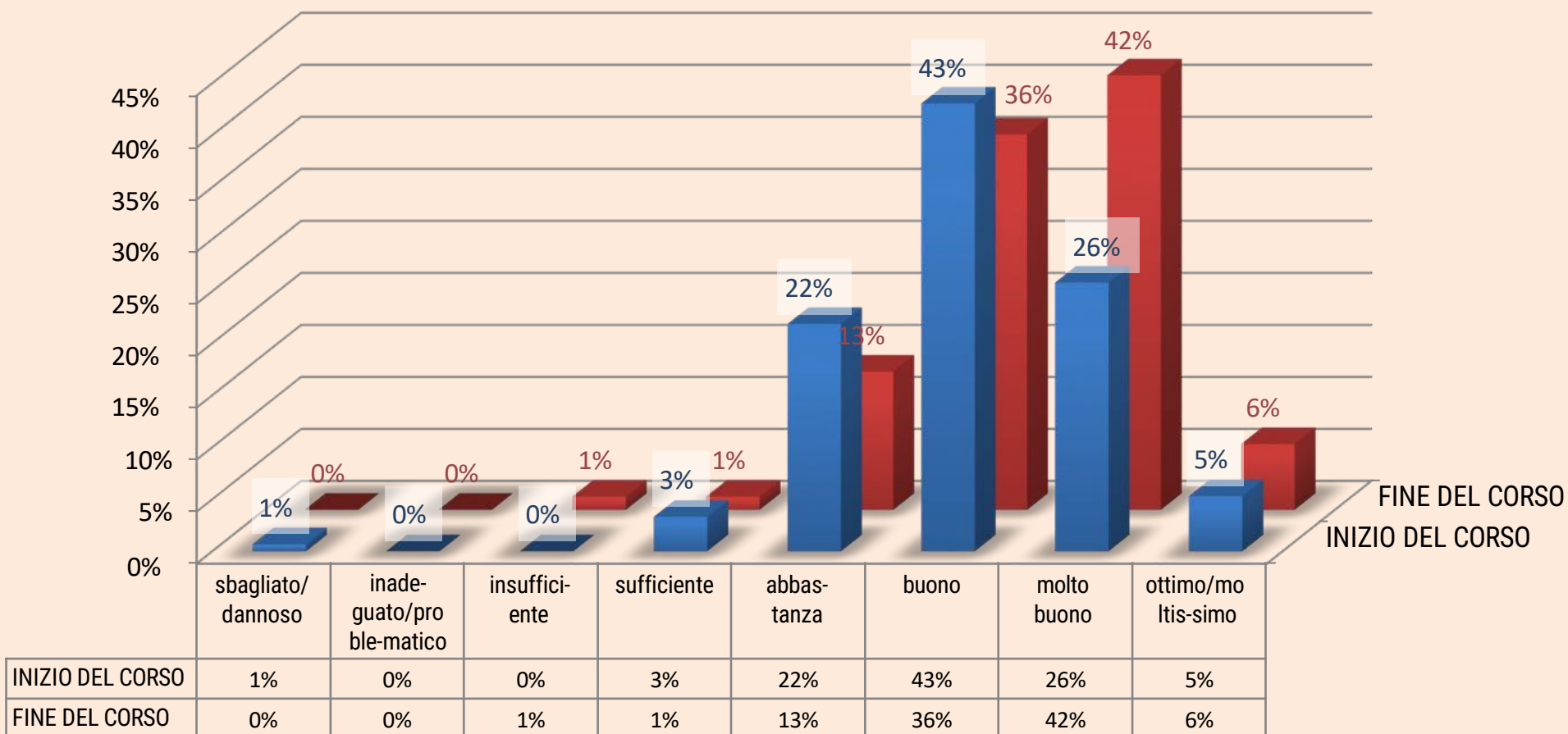
***“Ho conosciuto  
meglio parecchi  
miei colleghi, ciò  
ha migliorato i  
rapporti umani e  
lavorativi.***

***Ho decisamente migliorato la  
comunicazione con molte  
persone.***

***Riesco ora a parlare di  
argomenti che prima mi  
frenavano o cercavo di evitare  
per paura delle reazioni.”***

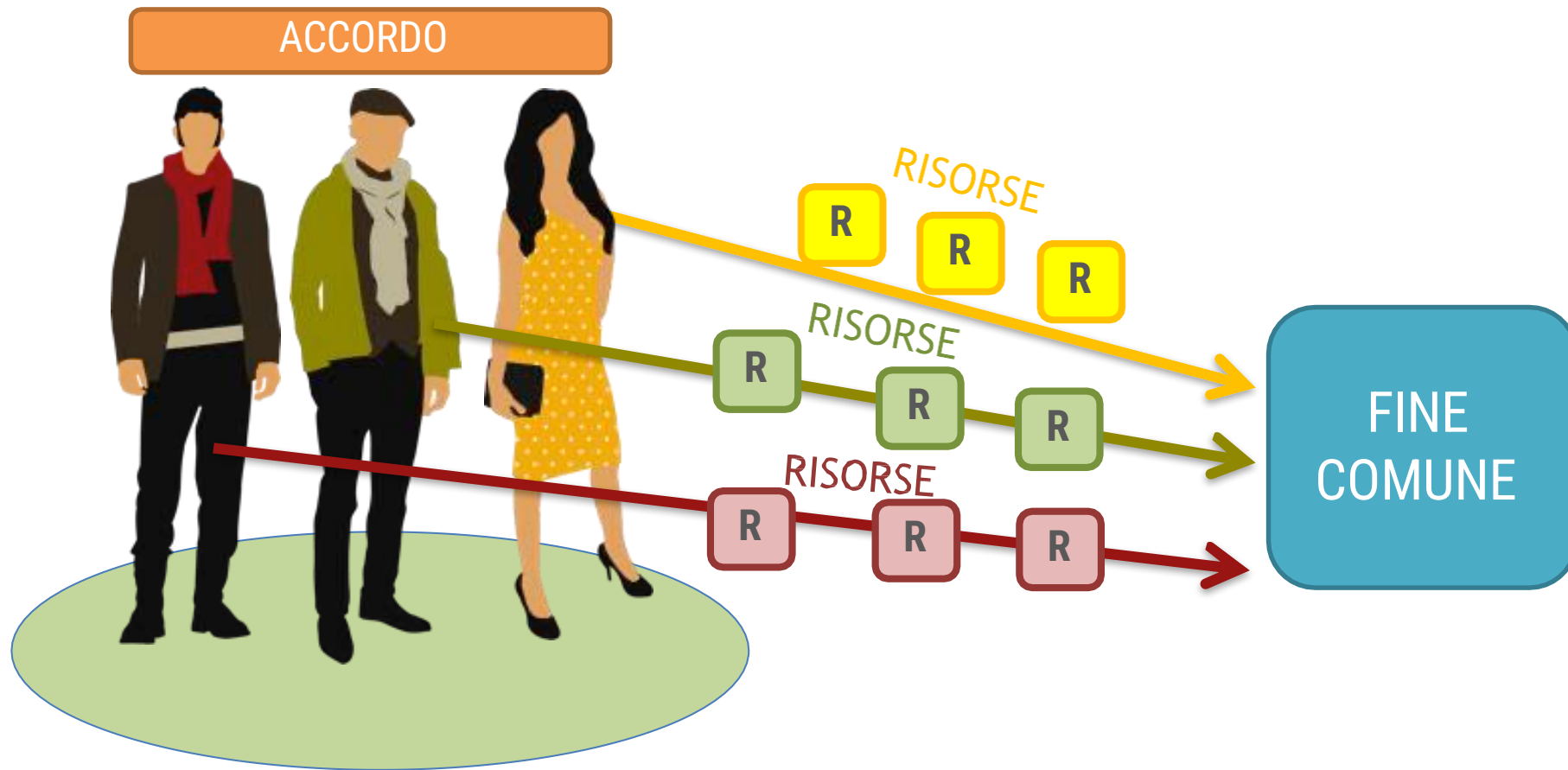


# Domanda: *Nel tuo lavoro ti senti compresa/o?*



# ⤴ Funzionalità del metodo di lavoro



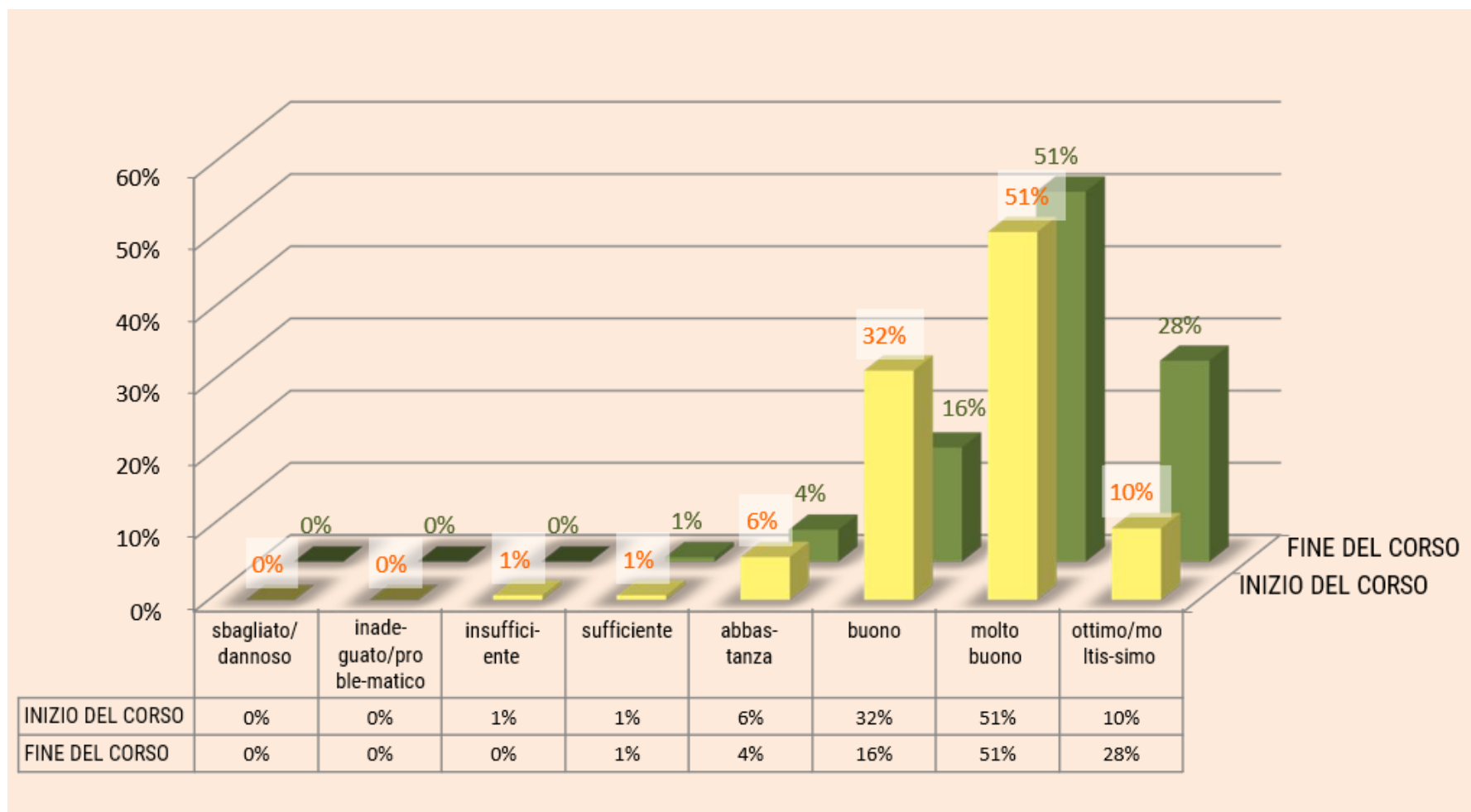


Abilità
<ul style="list-style-type: none"> <li>• Concepire fini comuni</li> <li>• Prendere accordi</li> <li>• Investire risorse personali per un risultato comune</li> </ul>

Risultato
<ul style="list-style-type: none"> <li>• Raggiungere un risultato più elevato</li> </ul>

Fine
<ul style="list-style-type: none"> <li>• Perfezionare l'abilità di collaborare con gli altri, dal concepire fini comuni, prendere e mantenere accordi, sino al raggiungere il traguardo.</li> </ul>

# Domanda: come valuti la tua capacità di collaborare con gli altri?



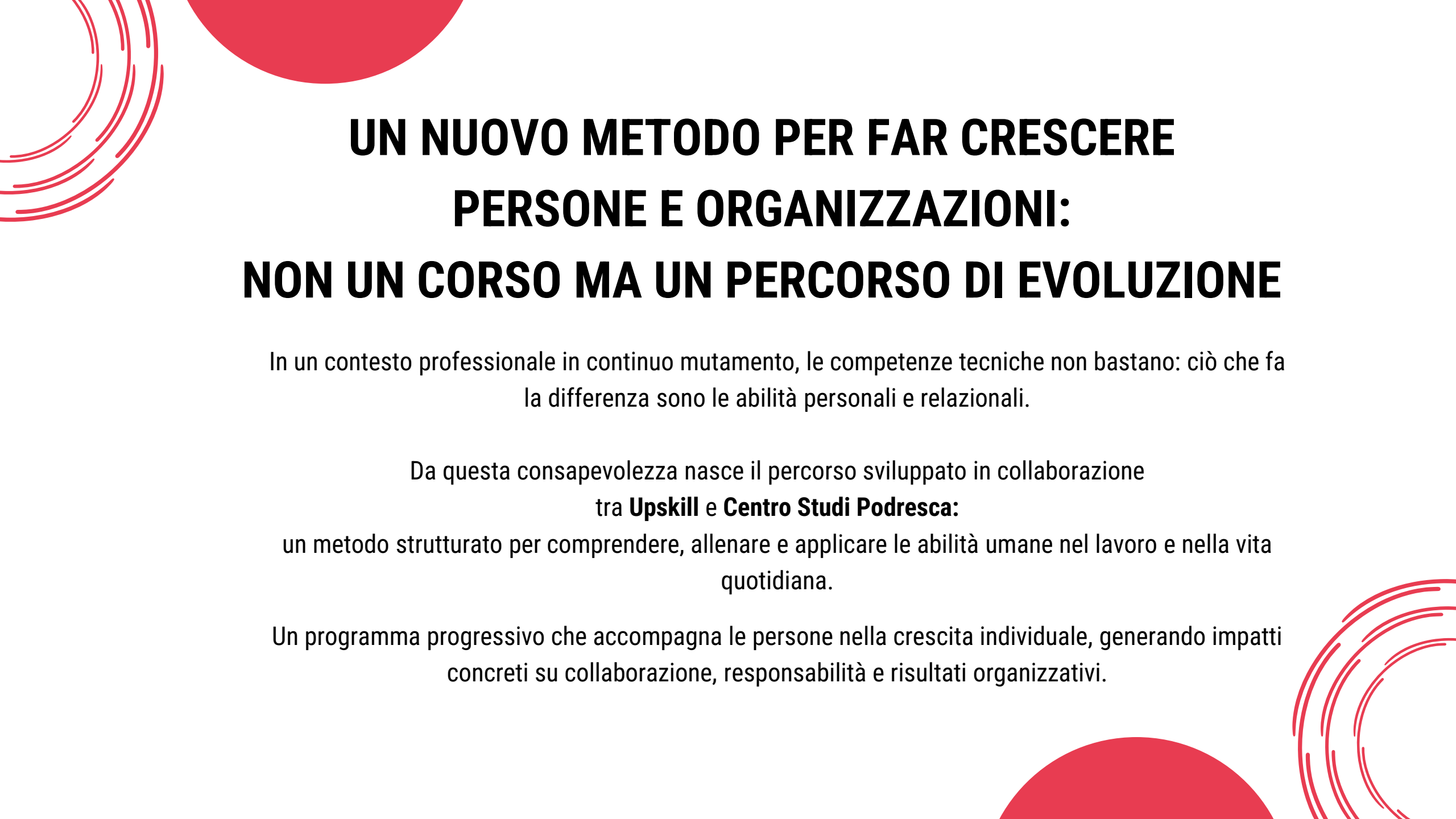


# CRESCITA PERSONALE E AZIENDALE

*Masterclass di sviluppo delle abilità personali nel  
lavoro*

**UPSKILL**





# UN NUOVO METODO PER FAR CRESCERE PERSONE E ORGANIZZAZIONI: NON UN CORSO MA UN PERCORSO DI EVOLUZIONE

In un contesto professionale in continuo mutamento, le competenze tecniche non bastano: ciò che fa la differenza sono le abilità personali e relazionali.

Da questa consapevolezza nasce il percorso sviluppato in collaborazione  
tra **Upskill** e **Centro Studi Podresca**:

un metodo strutturato per comprendere, allenare e applicare le abilità umane nel lavoro e nella vita quotidiana.

Un programma progressivo che accompagna le persone nella crescita individuale, generando impatti concreti su collaborazione, responsabilità e risultati organizzativi.

# IL CAMBIAMENTO, PASSO DOPO PASSO UN PERCORSO CHE TI AIUTERÀ A:

1

## Comprendere il funzionamento delle abilità

Conoscere come funzionano e come influenzano comportamenti, relazioni e risultati

2

## Allenarle con metodo

Svilupparle attraverso esercitazioni pratiche e un approccio strutturato e replicabile

3

## Trasformarle in risultati concreti

Applicarle nel lavoro quotidiano, migliorando collaborazione, decisioni e performance

Un nuovo paradigma nella vita professionale: **la persona cresce mentre lavora.**

Conoscere e sviluppare le abilità personali realizza un'**innovazione**: la persona sperimenta processi di crescita sul piano umano e professionale, migliorando le relazioni, i risultati e la gratificazione.

Il tempo del lavoro diventa così un percorso fatto di cambiamenti positivi.

**Perché quando cresce la persona, cresce il team ed evolve l'organizzazione.**



# A CHI È DEDICATO

Il percorso è rivolto a **dirigenti, manager, team leader, HR e responsabili** che coordinano e gestiscono persone, chiamati ogni giorno a guidare relazioni, decisioni e risultati.

È pensato per chi ricopre ruoli di responsabilità, ma si apre anche a **professionisti e docenti** orientati al miglioramento continuo, che desiderano rafforzare le proprie abilità personali e organizzative.

Il percorso è inoltre accessibile a **privati e a tutte le persone che desiderano mettersi in gioco**, evolvere e sviluppare maggiore consapevolezza nelle relazioni e nelle scelte di vita e di lavoro.

Nelle nostre Masterclass il risultato **non è solo una performance da raggiungere**, ma la conseguenza di un **processo di crescita** delle abilità personali.

*Cresce la persona. Evolvono i risultati. Evolve l'azienda.*



Cantina Pizzolato -  
Villorba (TV)

## COSTRUIRE OTTIME RELAZIONI

Comunicare e interagire in  
modo costruttivo

Mag  
**13**  
2026

La **qualità delle relazioni** è oggi uno dei fattori più determinanti nella vita **professionale e personale**.

Non è un aspetto secondario: incide sui risultati, sul clima di lavoro e sulla soddisfazione individuale.

Ne è prova la **ricerca longitudinale dell'Università di Harvard**, che ha evidenziato la correlazione tra **qualità della vita e qualità dei rapporti interpersonali**.

In parole semplici, per vivere bene abbiamo bisogno di **buone relazioni** e per essere un'azienda di successo servono **connessioni sane, costruttive e consapevoli**.

Da dove iniziare?

## TEMI

- Il ciclo completo della comunicazione
- Comprendere gli altri e sentirsi compresi
- L'abilità di accettare
- Presentare e condividere un progetto
- Affrontare e comunicare un problema
- Valorizzare le persone e le relazioni umane

## OBIETTIVI DEL CORSO

- Migliorare la comprensione reciproca nel contesto lavorativo
- Rendere più efficaci le attività professionali attraverso una comunicazione chiara
- Prevenire disagi e incomprensioni nelle relazioni

## LOCATION

Cantina Pizzolato, realtà di famiglia a Villorba (TV), nasce da un percorso iniziato nel 1981 e oggi rappresenta un punto di riferimento per il vino biologico e la sostenibilità certificata.

La Sala Eventi, immersa nel verde e circondata dai vigneti, offre uno spazio accogliente e curato, ideale per vivere un'esperienza formativa in un contesto che unisce natura, cultura del territorio e attenzione alla persona.



Villa Gallici Deciani -  
Cassacco (UD)

## MOTIVAZIONE, VOLONTÀ, RESPONSABILITÀ

Il viaggio dall'idea al risultato

Giu  
**17**  
2026

Conoscere l'anatomia e la fisiologia della volontà umana è fondamentale, perché ci permette di agire in modo corretto e raggiungere i risultati.

Ci aiuta a superare atteggiamenti oggi diffusi come **confusione**, **demotivazione**, **pigrizia** o il ricorso a **costrizioni** e **forzature**.

Nel contesto lavorativo, le cattive abitudini si trasmettono facilmente da una persona all'altra, compromettendo **motivazione** e **clima aziendale**.

La **volontà è un'abilità complessa**, che va allenata e applicata nella quotidianità per raggiungere le mete che ci poniamo.

Quando motivazione e responsabilità si attivano, il "devo" si trasforma in "voglio" e nasce l'entusiasmo nell'agire con volontà.

## TEMI

- Struttura e funzionamento della volontà
- Attivare pienamente la propria volontà
- Volere, agire e raggiungere obiettivi concreti
- Dall'intenzione all'azione efficace
- Sviluppare proattività e orientamento al risultato
- Mantenere impegno e costanza nel tempo

## OBIETTIVI DEL CORSO

- Comprendere la volontà e applicarla in modo efficace nel proprio ruolo
- Rafforzare la capacità di collegare le azioni ai risultati
- Migliorare la funzionalità personale riducendo resistenze e dispersioni

## LOCATION

Villa Gallici Deciani è una dimora storica immersa nel verde, situata in un magnifico scenario naturale, con dolci colline sul versante a sud e una spettacolare vista delle Alpi a nord.

Edificata alla fine del XVII secolo è oggi cornice di eventi culturali e professionali; un contesto elegante e riservato, ideale per un'esperienza formativa che unisce concentrazione, relazione e qualità del tempo condiviso.

Lug  
16  
2026

La casa di Anna -  
Zelarino (VE)

## RISOLVERE GLI ERRORI

Trasformare le criticità in  
opportunità



**Un errore non è un problema** se sappiamo come correggerlo. Quando si verifica uno sbaglio entrano in gioco due dimensioni: quella pratica, che riguarda ciò che va sistemato o ripristinato, e quella umana, cioè il modo in cui affrontiamo l'esperienza.

Il nostro **atteggiamento** è determinante quanto le azioni concrete, perché ci permette di compiere il **percorso necessario**, mantenere **l'autostima**, le **ambizioni** e la **comprensione reciproca**.

Saper correggere un errore significa evitare di deprimersi, rinunciare o reagire con rabbia e conflitto. Esiste un protocollo che indica i passaggi corretti per risolvere il problema e trasformarlo in un'occasione di **apprendimento**, prevenendo il ripetersi degli sbagli.

## TEMI

- Il costo degli imprevisti e degli errori
- Ridurre gli impatti negativi in azienda
- Il protocollo per correggere gli errori
- Mantenere una comunicazione efficace nei momenti critici
- Imparare dagli errori
- Prevenire sbagli e imprevisti

## OBIETTIVI DEL CORSO

- Sviluppare la capacità di correggere un errore in modo efficace
- Applicare questa abilità nei rapporti lavorativi
- Aumentare l'attenzione riducendo numero e gravità degli errori

## LOCATION

La Casa di Anna è un'azienda agricola biologica che unisce produzione agricola, inserimento socio-lavorativo e tutela ambientale.

Un progetto che mette al centro la persona, promuovendo un'idea di cibo e di lavoro Buono, Sano e Solidale. Un luogo dove valore umano, inclusione e sostenibilità diventano esperienza concreta: la cornice ideale per riflettere su responsabilità, errore e crescita, in un contesto che vive ogni giorno ciò che insegna.

Set  
**24**  
2026

Cantina Pitars -  
San Martino Al Tagliamento (PN)

## L'ARTE DELLA COLLABORAZIONE

Creare squadre coese e  
performanti



**Collaborare** è un'esperienza di **crescita straordinaria**: ci offre l'opportunità di essere pienamente noi stessi e di valorizzare il contributo degli altri.

Oggi la collaborazione rappresenta una delle risorse più importanti, perché permette di trovare **risposte alle necessità**, ricevere l'aiuto di cui abbiamo bisogno e offrire le nostre competenze migliori.

Agire in modo coordinato per raggiungere un **obiettivo comune** è un'esperienza formativa ed entusiasmante: impariamo cose nuove, sperimentiamo il piacere di lavorare insieme e, nel raggiungere il traguardo, troviamo soddisfazione per l'impegno condiviso.

## TEMI

- Essere una squadra coesa
- Lavorare per obiettivi comuni e risultati condivisi
- Comunicare in modo efficace la meta prefissata
- Valorizzare le competenze individuali nel gruppo
- Rafforzare appartenenza e responsabilità collettiva
- Crescere come persone e come organizzazione

## OBIETTIVI DEL CORSO

- Comprendere natura e funzionamento della collaborazione
- Rafforzare la capacità di coordinarsi efficacemente con gli altri
- Prevenire difficoltà e disfunzioni nel lavoro di squadra

## LOCATION

Cantina Pitars, nel cuore delle Grave del Friuli, è una realtà di famiglia che dal 1968 coltiva il valore del territorio e della qualità, con oltre 160 ettari di vigneti tra le province di Pordenone e Udine.

In vigna, come in un team, il risultato nasce dal lavoro coordinato, dalla cura costante e dalla responsabilità condivisa. Un contesto che richiama concretamente il valore della collaborazione: ogni competenza contribuisce al risultato finale, proprio come ogni filare concorre alla qualità del vino.



Villa Luisa Francesca -  
Montebelluna (TV)

## PROBLEMI & SOLUZIONI

Strumenti per superare gli  
ostacoli

Ott  
**22**  
2026

Più che cercare di evitare ogni problema, nel lavoro è utile dotarsi di strumenti e soluzioni per affrontarli. Per quanto possiamo essere **attenti, prevenuti e ben organizzati**, prima o poi gli **ostacoli** si presentano: sono **inevitabili**.

La risposta più efficace non è evitarli, ma allenare **l'abilità di risolverli**.

In questo incontro analizzeremo la struttura del problema per comprenderne **l'origine** e scoprire la logica che conduce alla **soluzione**, superando le barriere fino al raggiungimento del traguardo.

Ogni problema risolto rafforza **fiducia e identità personale**: non solo affrontiamo una difficoltà, ma maturiamo la consapevolezza di essere **persone capaci** di trovare **soluzioni**.

## TEMI

- La natura del problema
- Riconoscere e affrontare gli ostacoli
- La ricerca della soluzione
- Confermare la meta e mantenerla chiara
- Forza, tenacia e persistenza
- Trasformare un problema in progetto

## OBIETTIVI DEL CORSO

- Sviluppare la capacità di affrontare e risolvere i problemi
- Rafforzare la tenuta necessaria per superare gli ostacoli
- Sostenere gli altri nel trovare soluzioni efficaci

## LOCATION

Villa Luisa Francesca è una dimora storica situata a Montebelluna (TV), immersa nel verde e circondata da un ampio parco privato.

La villa conserva il fascino dell'architettura veneta tradizionale, con ambienti eleganti e luminosi che uniscono storia e cura dei dettagli.

Oggi è sede di eventi e incontri professionali, offrendo spazi riservati e ben organizzati, ideali per accogliere momenti di formazione e confronto in un contesto di pregio.

Nov  
**19**  
2026

Villa Foscarini Cornaro -  
Gorgo al Monticano (TV)

## IL PROCESSO DECISIONALE

Attivare cambiamenti positivi



## TEMI

- Analizzare i dati iniziali e identificare le priorità
- Trattare le informazioni e maturare una decisione
- Tradurre la decisione in programma, azioni e risultati
- Seguire decisioni prese da altri in modo consapevole
- Affermare le proprie decisioni favorendo collaborazione
- Valutare gli effetti delle decisioni e apprendere dall'esperienza

## OBIETTIVI DEL CORSO

- Comprendere il funzionamento del processo decisionale
- Modificare una decisione in modo corretto quando necessario
- Rafforzare la capacità di comunicare e attuare le decisioni

## LOCATION

Villa Foscarini Cornaro è una dimora storica legata alla nobile famiglia veneziana Cornaro, una delle casate più influenti della Repubblica di Venezia. La villa rappresenta un esempio significativo dell'architettura veneta rinascimentale, espressione del prestigio e della visione culturale della famiglia. Immersa in un ampio parco e caratterizzata da ambienti eleganti e armoniosi, oggi la villa accoglie eventi e incontri professionali in uno spazio che coniuga storia, autorevolezza e cura dei dettagli.

**Decidere** è un passaggio **essenziale**, perché determina la programmazione, le azioni e i risultati conseguenti.

Ogni decisione rappresenta una **causa**, mentre i **risultati** ne sono **l'effetto**. Per ottenere l'andamento professionale e aziendale desiderato, è necessario saper prendere **decisioni adeguate e consapevoli**.

Spesso la parola "decidere" si associa alla paura di sbagliare. In realtà, conoscere il processo decisionale permette di **agire** con **maggiore competenza**, creare nuove connessioni e orientarsi verso i traguardi prefissati.

È fondamentale anche **saper comunicare le decisioni**, così da condividere obiettivi comuni e collaborare con piena **sinergia**.



Baccichetto -  
Precenicco (UD)

## SUPERARE LA CRISI

Abilità nelle difficoltà

Gen  
**20**  
2027

La crisi è una condizione in cui la persona  
può sentirsi **incapace di riuscire**.

Il rischio più grande è cedere e rinunciare, perdendo un'opportunità  
importante nel lavoro e nella crescita personale.

Molte difficoltà appaiono **insormontabili**, ma non lo sono.

Se affrontate correttamente, possono ampliare il nostro raggio  
d'azione e diventare **occasioni di maturazione**.

Le crisi, pur essendo condizioni di stress, forgianno il carattere e  
rafforzano la persona.

Ci permettono di **progredire** sul **piano umano** e **professionale** e di  
riconoscere il valore dell'aiuto, sia nel darlo sia nel riceverlo.

## TEMI

- Essere preparati nei momenti difficili
- Confermare obiettivi, valori e relazioni
- La resilienza
- Tenere la direzione e trasformare la crisi in crescita
- Prevenire la formazione di nuovi ostacoli
- I risultati che emergono dalle crisi superate

## OBIETTIVI DEL CORSO

- Riconoscere e sostenere le situazioni di crisi
- Apprendere principi concreti per superare le difficoltà
- Affrontare le crisi mantenendo una direzione di crescita

## LOCATION

L'Azienda Agricola Berto e Fiorella Bacchetto, a Precenicco (UD), è una realtà a conduzione familiare radicata nel territorio friulano, dove la tradizione agricola si tramanda attraverso il lavoro quotidiano e il legame con la terra.

La produzione vitivinicola e l'attenzione alla qualità esprimono un approccio concreto e genuino, fondato su impegno, continuità e rispetto dei ritmi naturali. Un contesto autentico, che racconta il valore della resilienza e della crescita costruita nel tempo.



Borgoluce -  
Susegana (TV)

## INNOVARE LA CULTURA AZIENDALE

Il miglior clima per lavorare

Feb

18

2027

La cultura aziendale è l'insieme di **valori, atteggiamenti e modalità operative** che danno forma al carattere dell'impresa.

Determina il **clima organizzativo** e si riflette nel **metodo di lavoro**, nella qualità delle relazioni, nel modo in cui vengono gestiti gli errori e nel livello di motivazione delle persone.

Pur essendo un fattore intangibile, il clima incide in modo concreto sulle **decisioni**, sull'**impegno** e sui **risultati complessivi**.

Oggi la cultura aziendale rappresenta una **priorità strategica**: influisce sul benessere delle persone e sulla solidità dell'organizzazione.

## TEMI

- Il rapporto con il lavoro
- Definire ed esprimere il carattere dell'azienda
- Espressione, creatività ed essenzialità
- Benessere organizzativo
- Valorizzare il lavoro e il contributo delle persone
- Coerenza tra valori e azioni

## OBIETTIVI DEL CORSO

- Comprendere natura e funzionamento della cultura aziendale
- Acquisire strumenti per migliorare il clima organizzativo
- Rafforzare innovazione e senso di appartenenza

## LOCATION

Borgoluce, a Susegana (TV), è una tenuta agricola immersa nelle colline del Prosecco Superiore, dove impresa, territorio e sostenibilità si intrecciano in un progetto imprenditoriale integrato.

Nata dalla visione della famiglia Collalto, Borgoluce è oggi una realtà multifunzionale che unisce viticoltura, allevamento, produzione casearia e ospitalità, valorizzando filiera corta, rispetto ambientale e identità territoriale. Un luogo che rappresenta concretamente come valori, visione e organizzazione possano tradursi in un modello d'impresa solido e coerente.

Mar  
17  
2027

Fossa Mala -  
Fiume Veneto (PN)

## MIGLIORARE CON METODO

Dare continuità alla propria  
evoluzione



Il **miglioramento continuo** è oggi un **valore centrale** nel mondo del lavoro. È stato applicato alla qualità, ai processi, ai prodotti e alla comunicazione; oggi però emerge con forza la necessità di estenderlo anche alla dimensione **umana e relazionale**.

Migliorare non significa solo cambiare, ma dare **direzione alla crescita**. Serve chiedersi perché migliorare e verso quale meta orientare le proprie **azioni**.

Questo incontro è dedicato a costruire un **metodo** che permetta di **consolidare** ciò che **funziona**, trasformare ciò che limita e generare un'**evoluzione consapevole, sostenibile** nel tempo.

## TEMI

- Procedere in una direzione di crescita
- L'asse del miglioramento
- Concludere gli elementi negativi
- Consolidare ciò che è funzionale
- Integrare nuovi elementi positivi
- Crescere attraverso i risultati

## OBIETTIVI DEL CORSO

- Comprendere il significato profondo del miglioramento
- Acquisire competenze per definire progetti di miglioramento
- Introdurre elementi innovativi nel proprio percorso evolutivo

## LOCATION

Fossa Mala è una storica tenuta friulana situata a Fiume Veneto (PN), le cui origini risalgono al XVIII secolo. Un tempo centro agricolo legato alla produzione e alla vita rurale del territorio, oggi è stata recuperata e valorizzata mantenendo il fascino delle architetture originarie.

La tenuta unisce tradizione vitivinicola, ospitalità e spazi dedicati agli eventi, offrendo un contesto elegante e immerso nel verde della campagna friulana, dove storia e contemporaneità dialogano in modo armonioso.



Tenuta Polvaro -  
Annone Veneto (VE)

## TEMPO DI LAVORO, TEMPO DI VITA

Dare valore alle persone e alle  
esperienze

Apr  
**15**  
2027

Il modo in cui viviamo il tempo del lavoro dipende dal nostro programma quotidiano – ciò che facciamo – ma anche dal nostro **atteggiamento**, cioè da ciò che consideriamo **importante**.

Ognuno sviluppa un **rapporto personale** con il tempo: c'è chi è sempre in ritardo, chi vive nella fretta e chi rimanda perché "c'è tempo".

Un difetto ricorrente è non dedicare tempo a ciò che conta davvero, oppure non sentirsi mai al posto giusto nel momento giusto.

Eppure, abbiamo la possibilità di **cambiare prospettiva**: dare valore al tempo significa **riconoscere il senso** del proprio ruolo e vivere con maggiore equilibrio tra **lavoro e vita**.

## TEMI

- Dare significato al tempo di lavoro
- Il ruolo della stima e del benessere.
- Sentirsi valorizzati nel proprio ruolo.
- Programmare e ottimizzare le attività
- Gestire gli imprevisti trovando soluzioni efficaci
- Assumersi la responsabilità del proprio tempo

## OBIETTIVI DEL CORSO

- Comprendere il proprio vissuto del tempo nel lavoro
- Rafforzare le competenze di programmazione e organizzazione
- Favorire un equilibrio consapevole tra vita professionale e personale

## LOCATION

Tenuta Polvaro, ad Annone Veneto (TV), è una realtà vitivinicola che unisce tradizione e visione contemporanea, con vigneti che si estendono tra Veneto e Friuli.

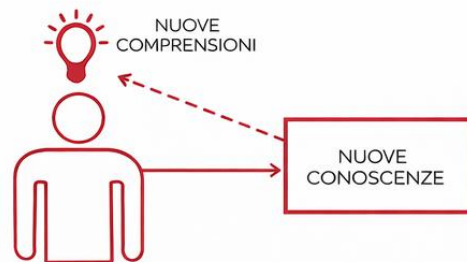
La tenuta è caratterizzata da un forte legame con il territorio e da una produzione orientata alla qualità e all'equilibrio tra innovazione e rispetto della natura. Un contesto elegante e immerso nel paesaggio rurale, ideale per concludere il percorso in un luogo che richiama armonia, misura e cura del tempo.

# Il nostro metodo

## METODO DI LAVORO

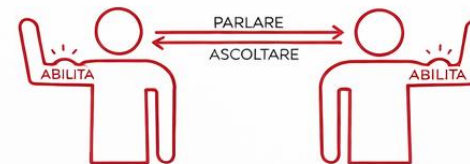
### 1. COMPRENDERE LE ABILITÀ

Lo studio delle abilità **produce** nuove comprensioni.



### 2. ALLENARE LE ABILITÀ

Gli esercizi di comunicazione **alleno** le abilità.



### 3. ASSUMERE UNA SCELTA

Dalla comprensione delle abilità possono **nascere** le scelte.



### 4. APPLICARE LE ABILITÀ

Attraverso i progetti di **miglioramento** la persona porta 'à casa' le abilità.



### 5. CRESCITA PERSONALE

L'entusiasmo liberato potrà essere investito nel **prossimo progetto**.





# DOMANDE

Chiedete in chat le vostre curiosità



# UPSKILL

by ErgonGroup

**BENVENUTO AL  
LIVELLO  
SUCCESSIVO**

[www.upskill-formazione.it](http://www.upskill-formazione.it)